

microSD対応 FPGAコンフィグレーション・モジュール

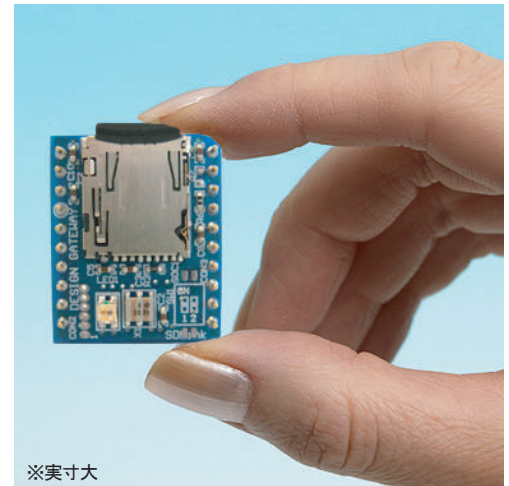


コンフィグレーションデータをmicroSDに格納

コンフィグ速度と遅延時間をソフトで設定可能

最大級FPGAも1秒以内にコンフィグ

超大容量でROM容量の心配ご無用



※実寸大

SDLinkはmicroSDカードに格納したデータを、電源投入時にFPGAに対して高速コンフィグレーション実行する小型のモジュールです。microSD差し替えによりフィールドでのFPGA回路データ更新が非常に容易に実現できます。

特長

microSD採用

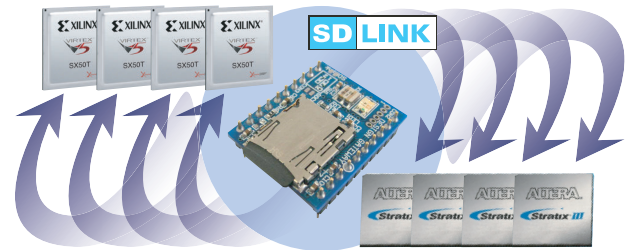
- 入手性の良いmicroSDに回路データを格納
- 超大容量(最大2GByte=16Gbit分のデータ容量)
- 最大25MByte/sの高速プログラミング
- 1GByte以上のmicroSDが標準付属、購入後すぐ使用可能!!

High Speed
High Capacity
High Availability



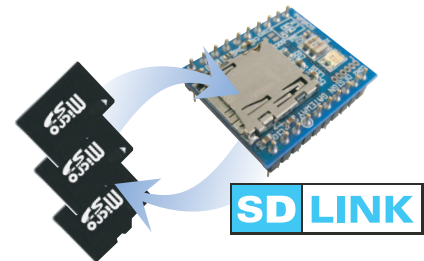
マルチチャネル対応

1個～8個までのFPGAを並列に同時コンフィグ



ホットスワップコンフィグレーション

回路データ差し替えをシステム再起動せずに実現
コンフィグ終了後はmicroSDの取り外しも可能

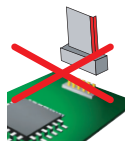


ユーザビリティ

- microSD差し替えで回路を簡単アップデート
- 市販カードリーダー/ライターで回路書き換え可能
(専用の書き込みソフトウェアを無償でご提供)
- コンフィグ状態表示LEDを搭載
- コンフィグファイル名とタイムスタンプをモジュールに記録/参照可能
- 超小型・軽量 (長さ 28mm x 幅 23mm x 高さ 8mm, 10グラム)
- RoHS適合、鉛フリー



パラレルポート
不要



専用ケーブル
不要



実機/電源
不要



システム再起動
不要

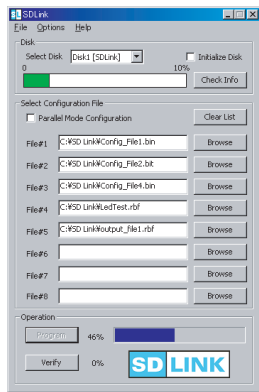
高速コンフィグレーション

- Parallelモード時 最大160Mbit/s
- Serialモード時 最大40Mbit/s (1-4チャネル時)

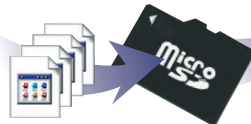
調整機能

- コンフィグ・クロック速度を4段階で変更可能
- コンフィグの遅延時間を追加調整可能

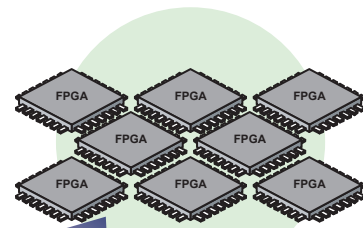
使用方法



コンフィグレーションデータを
専用ソフトウェアでmicroSDに書き込み



microSDをSD LINKに装着



最大8個のFPGAを
同時にコンフィグレーション

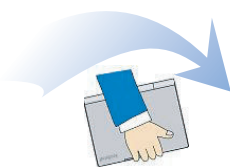
SDLink 専用多機能ソフトウェア

- わかりやすく使いやすいユーザインターフェース
- 書き込みソフトウェアはWebから無償ダウンロード

こんな時に便利です!

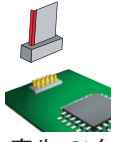
一般のコンフィグレーションROM使用時

製造元



エンジニアが出張
書き込み環境持参

顧客



客先で1台ごと
再書き込み

FPGA搭載製品出荷後
コンフィグデータの
修正をしたい

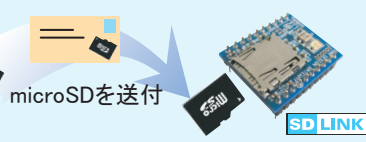
SD LINK 使用時

製造元



microSDに
データ書き込み

顧客



microSDを
差し替えるだけ!!

仕様

※仕様の詳細および各種技術資料は、弊社ウェブサイト SDLinkページ(<http://www.dgway.com/products/SDLink/>)より入手、ご確認ください。

■ 電源電圧	3.3V およびFPGAコンフィグ電源 ※ microSD用電源の3.3Vに加えてFPGAのコンフィグ電源(3.3V or 2.5V or 1.8V)をユーザ基板側から供給する必要があります。
■ 消費電流(Typical値)	コンフィグレーション時 85 mA、アイドル時 55 mA
■ 容量	microSDカードの容量(最大2GB) ※ ただしシステムのデータ管理領域として1MByte使用します。
■ FPGAデバイス数	1~8デバイス ※ 全FPGAとも同一のコンフィグレーション速度・電圧・モードに揃える必要があります。
■ 最大コンフィグ速度	Parallelモード時: 160Mbit/s Serialモード時: 40Mbit/s (FPGA#1-4) / 20Mbit/s (FPGA#5-8) ※ Parallelモードの場合、FPGAデバイスは1デバイスに限定されます。 ※ コンフィグ速度は4段階に変更可能です。
■ 起動追加遅延時間	+0ms~2550msで追加調整可能 ※ microSDイニシャライズ終了からコンフィグ開始までの遅延追加時間
■ 書き込み方式	専用ソフトウェアよりmicroSDカードリーダー/ライター経由で書き込み ※ 専用ソフトウェアは弊社ウェブサイト(http://www.dgway.com/SDLink/)よりダウンロード ※ microSDカードリーダー/ライターが必要です。
■ 付属品	1GByte以上のmicroSDカード 1枚
■ 製品ラインナップ/ 注文情報	標準品: SL001

※記載の会社名、製品名はそれぞれの登録商標または商標です。
※仕様は予告無く変更される可能性があります。